

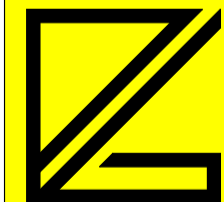
$f = 0.04$
 $T = 5.36$
 $h_{TS} = 365.23$
 $km = 0+035.00$
 $H = 350.00 m$


Surface parcelle : 479 m²
 Emprise sol max = 139 m²
 Emprise sol = 125.40 m²
 SCB MAX = 299 m²
 SCB RDJ = 62.69 m²
 SCB RDC = 125.40 m²
 SCB 1ER = 83.30 m²
 SCB = 271.39 m²


Surface scellement MAX = 212 m²
 Surface scellement = 186.85 m²

Ind.	Date:	Modifications:	Dess.	Phase
------	-------	----------------	-------	-------

Bureau d'Architecture Paul GZELLA sarl
 51, Route d'Arlon
 L-8009 Strassen
 TEL: 263 00 162
 FAX:
 E-MAIL: helgo@gzella-architects.lu



Maitre de l'ouvrage:

Stagalux
 STUGALUX INVEST SA
 96, Rue du Kiem
 L-8030 Strassen

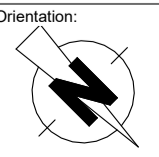
Date: 17.05.2023
 Dessiné:  D.B. GG
 Echelle: A3:1/200 A1:1/100

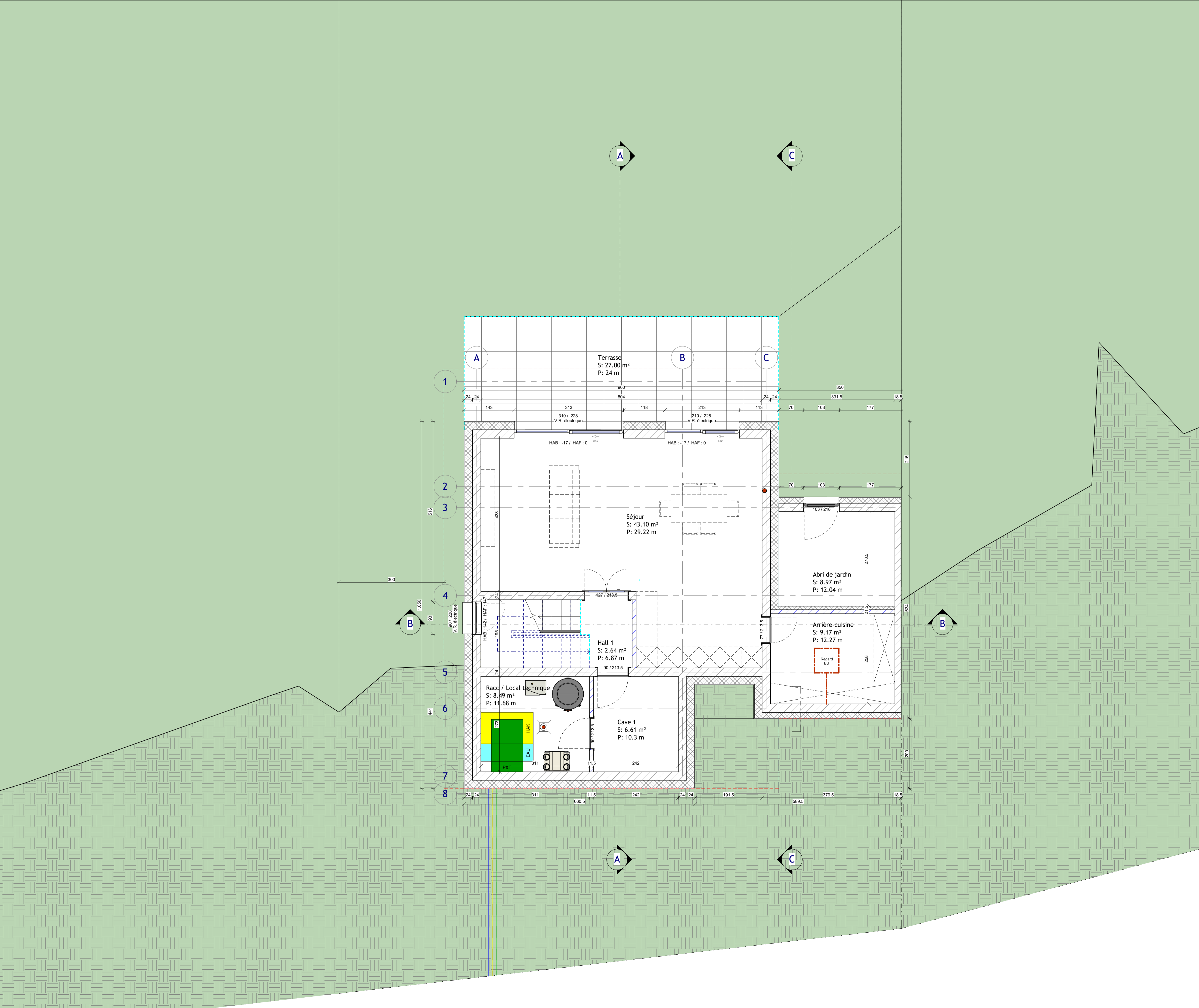
Projet:
**Lotissement Walzeberg
 GROSBOWS
 Maison Unifamiliale
 LOT 3**

Propriétaire:
 Architecte:

Chantier N°: 114950.2 AP001
 Implantation Feuille: 000

CHAQUE REVISION ANNULE ET REMPLACE LES PLANS PRECEDENTS
 Ce plan ne peut être transmis à un tiers sans l'autorisation de l'auteur.
 Ce plan ne peut être reproduit, même partiellement, sans l'autorisation de l'auteur.
 (photocopie, décalquage, tout autre procédé) sans l'autorisation écrite de l'auteur.
 TOUTES LES COPIES SONT A CONTROLER PAR L'ENTREPRISE, TOUTE DIFFERENCE EST A SIGNALER SANS DELAI A L'ARCHITECTE.
 POUR LES OUVRAGES STATIQUES CONSULTEZ LES PLANS D'INGENIEURLES





Ind.	Date:	Modifications:	Dess.	Phase

Bureau d'Architecture Paul GZELLA sarl

51, Route d'Arlon
L - 8009 Strassen
TEL: 263 00 162
FAX:
E-MAIL: helko@gzella-architects.lu

Maitre de l'ouvrage:
stugalux
STUGALUX INVEST SA
96, Rue du Kiem
L - 8030 Strassen

Date: 17.05.2023
Dessiné: D.B. GG
Echelle: A3:1/100 A1:1/50

Projet:
**Lotissement Walzeberg
GROBBOUS
Maison Unifamiliale
LOT 3**

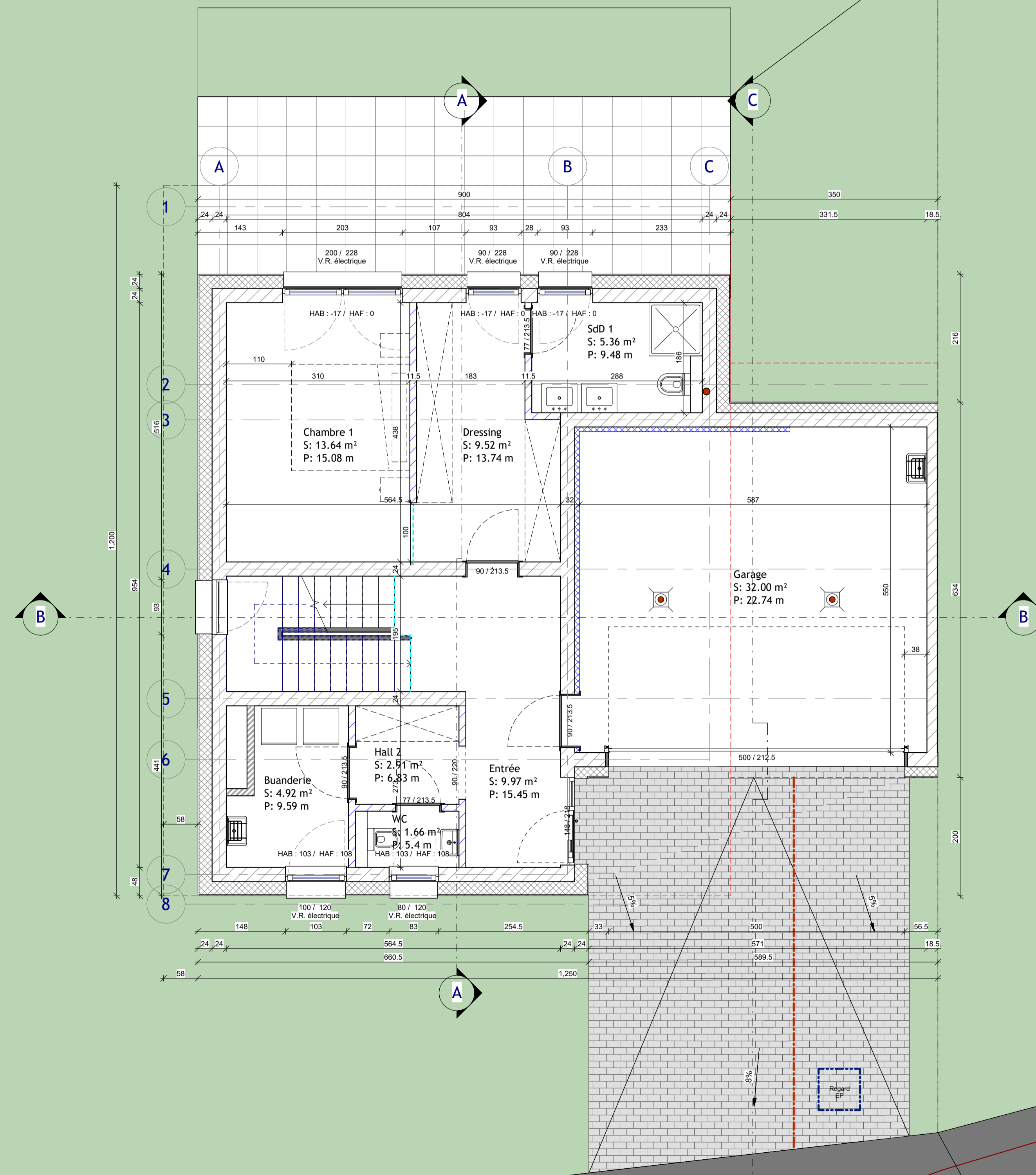
Propriétaire:
Architecte:

Chantier N°: 114950.2
AP001

Sous-sol
Feuille: 100

Orientation:

CHACUN REVISION ANNULE ET REMPLACE LES PLANS PRECEDENTS
Ce plan ne peut être imprimé à sa forme sans l'autorisation de l'auteur
Ce plan ne peut être reproduit, même partiellement, sans l'autorisation de l'auteur
(photocopie, décalque ou tout autre procédé) sans l'autorisation écrite de l'auteur.
TOUTES LES COPIES SONT A CONTROLER PAR L'ENTREPRISE, TOUTE DIFFERENCE EST A
SIGNALER SANS DELAI A L'ARCHITECTE.
POUR LES OUVRAGES STATIQUES CONSULTEZ LES PLANS D'INGENIEUR



Ind.	Date:	Modifications:	Dess.	Phase

Bureau d'Architecture Paul GZELLA sarl

51, Route d'Arlon
L - 8009 Strassen

TEL: 263 00 162
FAX:
E-MAIL: helko@gzella-architects.lu



Maitre de l'ouvrage:

stugalux

STUGALUX INVEST SA
96, Rue du Kiem
L - 8030 Strassen

Date: 17.05.2023

Dessiné: D.B. GG

Echelle: A3:1/100 A1:1/50

Projet:

**Lotissement Walzeberg
GROSBOUS
Maison Unifamiliale
LOT 3**

Propriétaire:

Architecte:

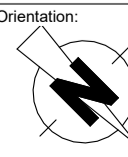
Chantier N°: 114950.2

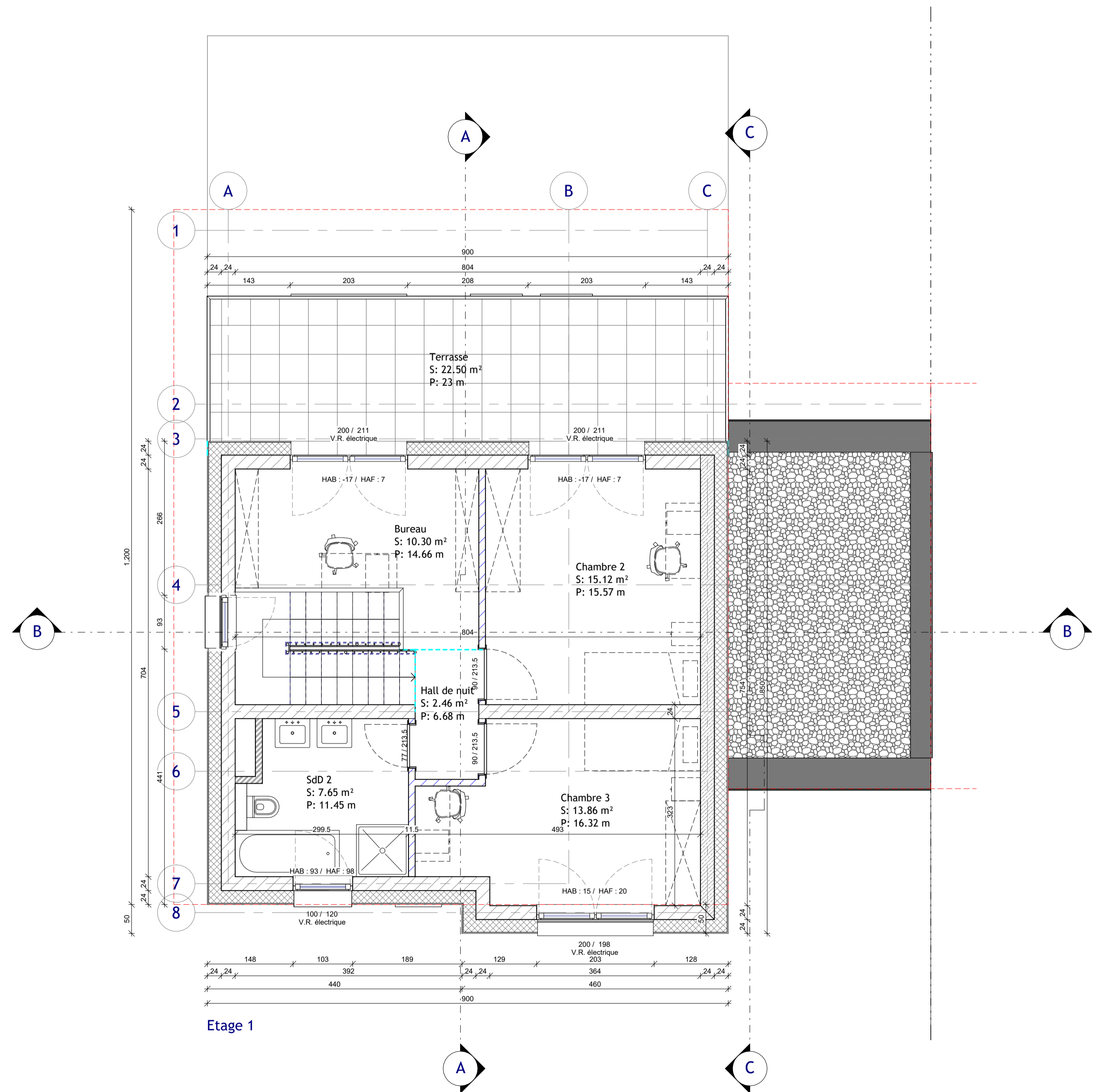
AP001

Rez-de-chaussée & 1ER

Feuille: 110

CHACQUE REVISION ANNULE ET REMPLACE LES PLANS PRECEDENTS
Ce plan ne peut être transmis à un tiers sans l'autorisation de l'auteur
Ce plan ne peut être reproduit, même partiellement, sans l'autorisation écrite de l'auteur
TOUTES LES COPES SONT A CONTROLER PAR L'ENTREPRISE, TOUTE DIFFERENCE EST A SIGNALER SANS DELAI A L'ARCHITECTE.
POUR LES OUVRAGES STATIQUES CONSULTEZ LES PLANS D'INGENIEUR

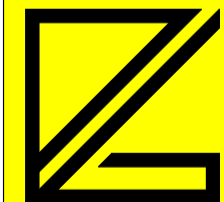




Ind.	Date	Modifications	Dess.	Phase

Bureau d'Architecture Paul GZELLA sarl

51, Route d'Arion
L - 8009 Strassen
TEL: 263 00 162
FAX:
E-MAIL: helix@gzella-architects.lu



Maître de l'ouvrage:
 **STUGALUX INVEST SA**
96, Rue du Kiem
L - 8030 Strassen

Date: 17.05.2023
Dessiné: D.B. GG
Echelle: A3 : 1/100 - A1 : 1/50

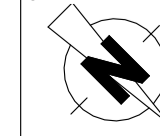
Projet:
**Lotissement Walzeberg
GROSBOUS
Maison Unifamiliale
LOT 3**

Propriétaire:
Architecte:

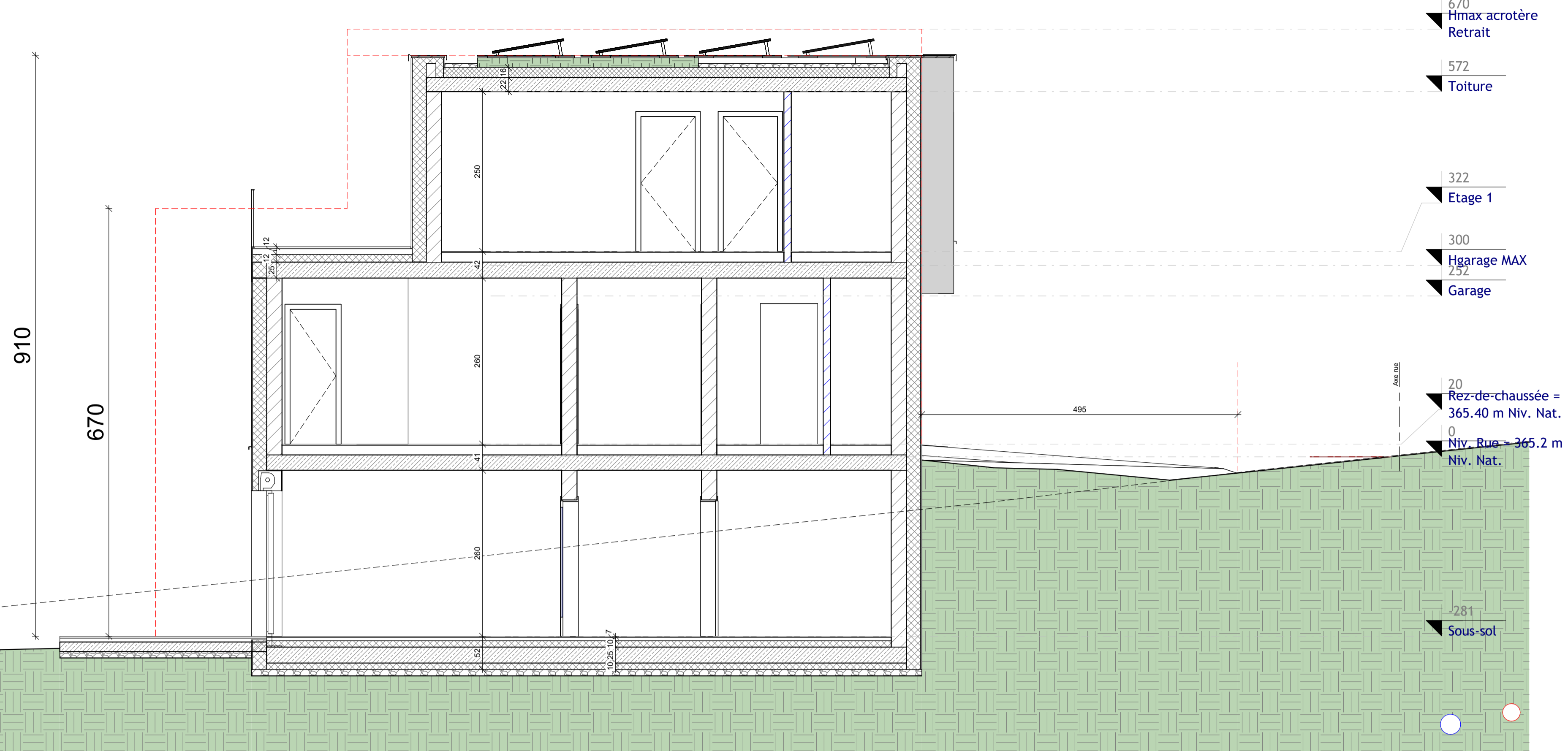
Chantier N°: 114950.2 AP001

Retrait Feuille: 120

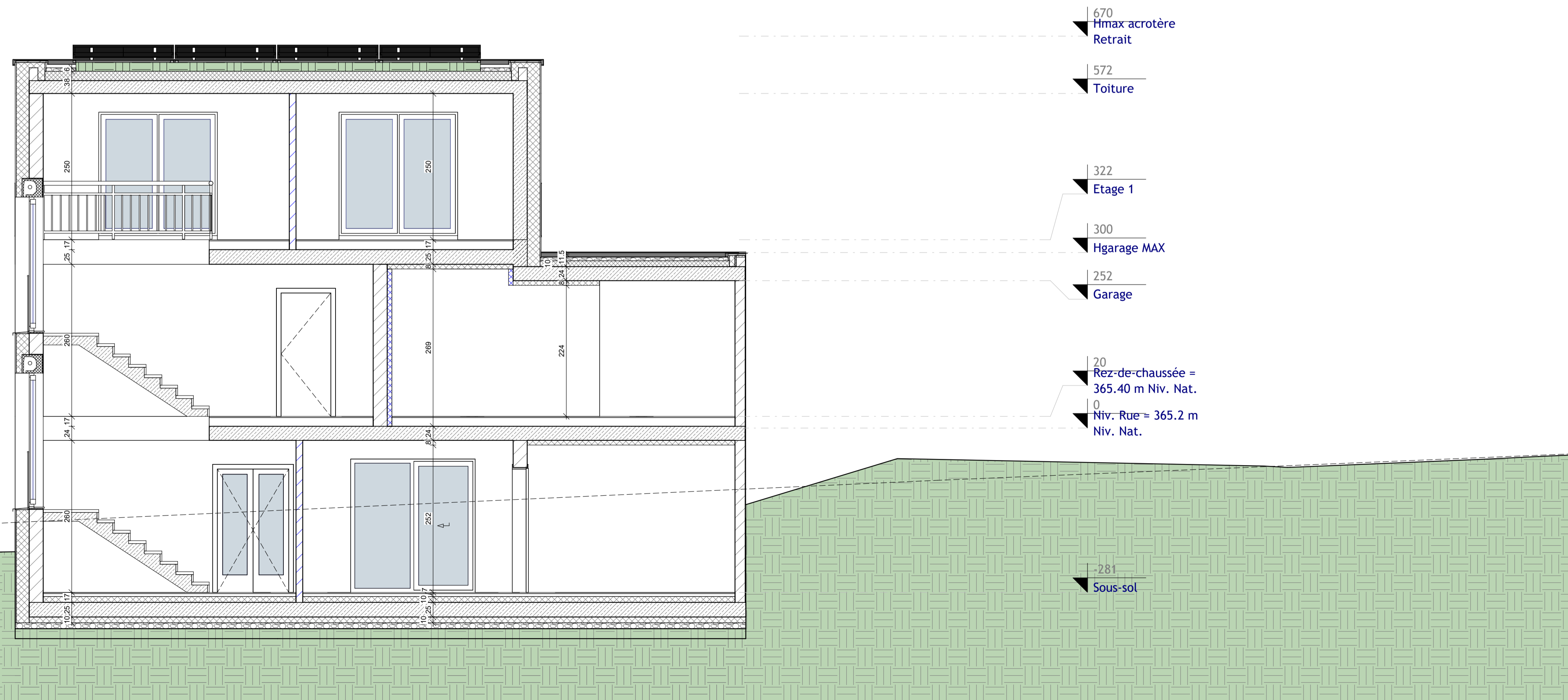
CHACUN REVISION ANNULE ET REMPLACE LES PLANS PRECEDENTS
Ce plan ne peut être transmis à un tiers sans l'autorisation de l'auteur.
Ce plan ne peut être reproduit, même partiellement, sans l'autorisation écrite de l'auteur.
TOUTES LES COPIES SONT A CONTROLER PAR L'ENTREPRISE, TOUTE DIFFERENCE EST A SIGNALER SANS DELAI A L'ARCHITECTE.
POUR LES OUVRAGES STATIQUES CONSULTEZ LES PLANS D'INGENIEURIES



Coupe A



Coupe B



Ind.	Date:	Modifications:	Dess.	Phase

Bureau d'Architecture Paul GZELLA sarl

51, Route d'Arion
L - 8009 Strassen
TEL: 263 00 162
FAX:
E-MAIL: helko@gzella-architects.lu



Maitre de l'ouvrage:

stugalux
STUGALUX INVEST SA
96, Rue du Kiem
L - 8030 Strassen

Date: 17.05.2023
Dessiné: D.B. GG
Echelle: A3:1/100 A1:1/50

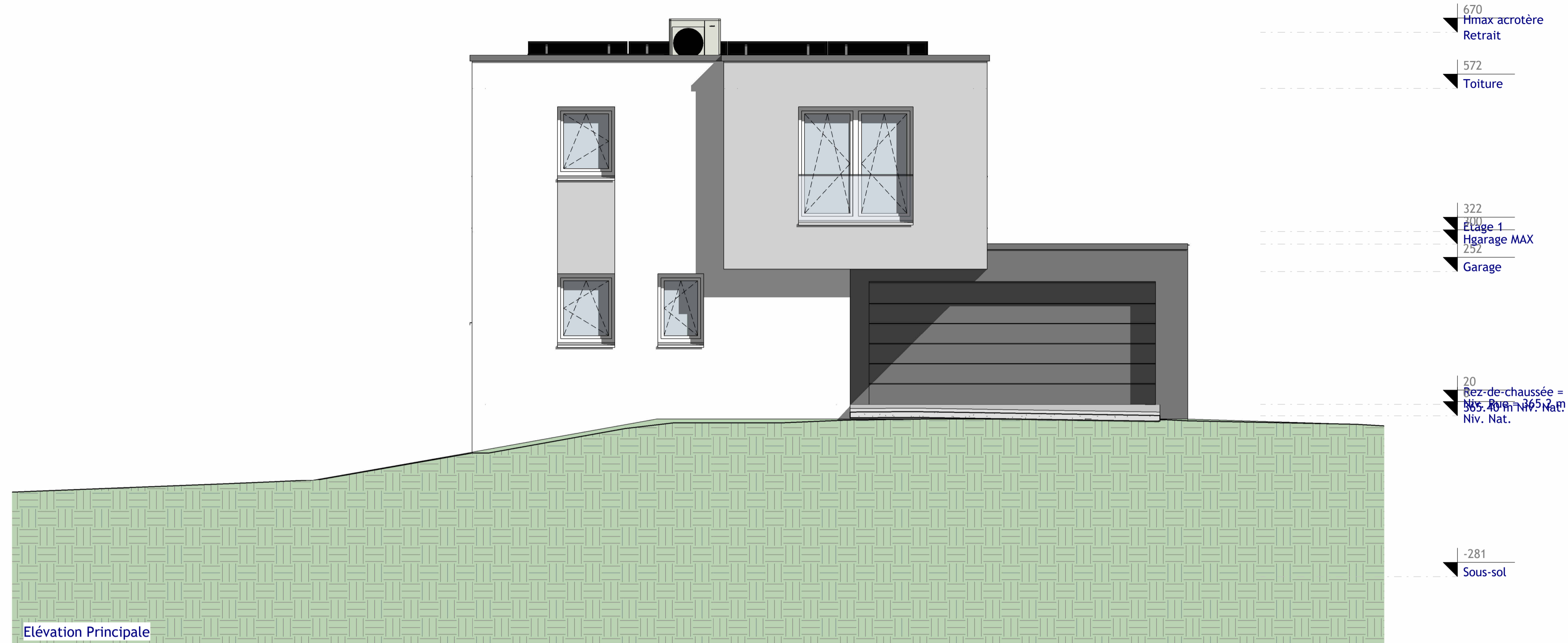
Projet:

**Lotissement Walzeberg
GROSBOUS
Maison Unifamiliale
LOT 3**

Propriétaire:
Architecte:

Chantier N°: 114950.2	AP001
Coupes	Feuille: 200

CHACQUE REVISION ANNULE ET REMPLACE LES PLANS PRECEDENTS
Ce plan ne peut être traité à son tour sans l'autorisation de l'auteur
Ce plan ne peut être reproduit, même partiellement, sans l'autorisation écrite de l'auteur
(photocopie, décalque ou tout autre procédé) sans l'autorisation écrite de l'auteur
TOUTES LES COPIES SONT A CONTRÔLER PAR L'ENTREPRISE, TOUTE DIFFÉRENCE EST A SIGNALER SANS DÉLAI A L'ARCHITECTE
POUR LES OUVRAGES STATIQUES CONSULTEZ LES PLANS D'INGÉNIEUR



Elévation Principale



Elévation Postérieure


Ind.	Date:	Modifications:	Dess.	Phase
------	-------	----------------	-------	-------

Bureau d'Architecture Paul GZELLA sarl

51, Route d'Arion
L - 8009 Strassen
TEL: 263 00 162
FAX:
E-MAIL: helko@gzella-architects.lu



Maître de l'ouvrage:

 **STUGALUX INVEST SA**
96, Rue du Kiem
L - 8030 Strassen

Date: 17.05.2023
Dessiné:  D.B. GG
Echelle: A3:1/100 A1:1/50

Projet:

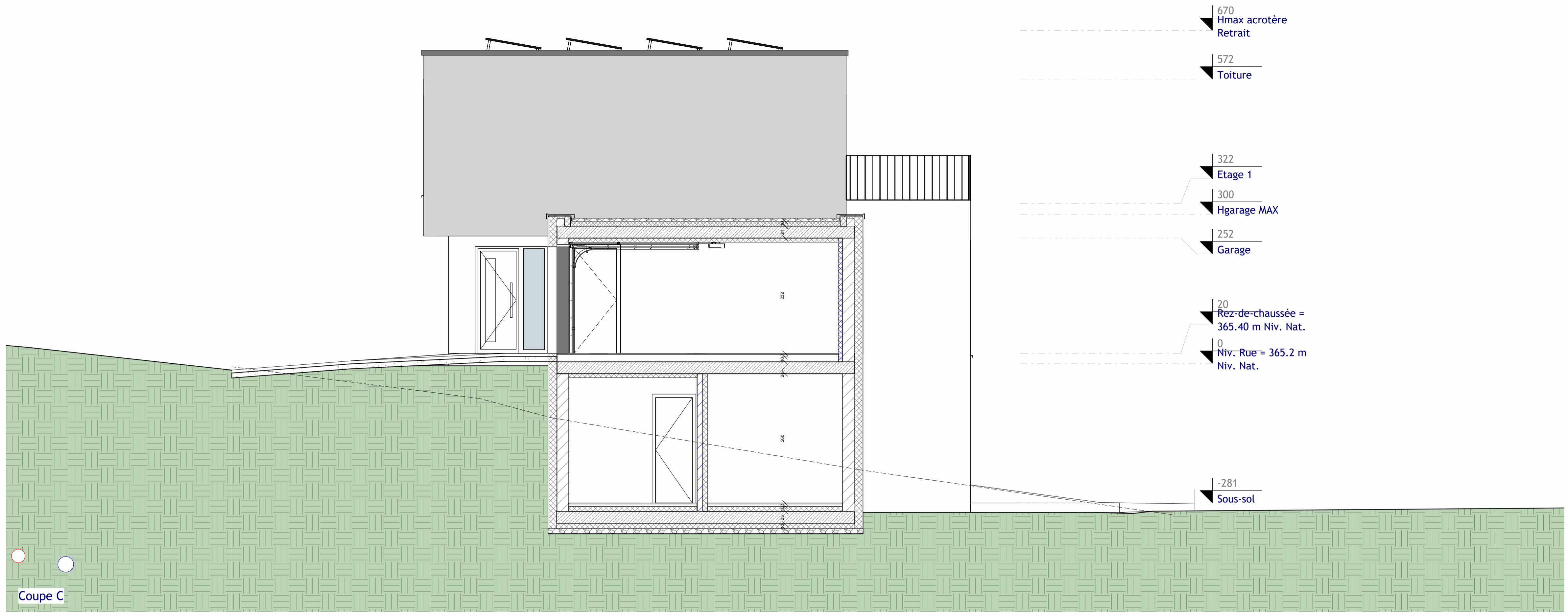
**Lotissement Walzeberg
GROBBOUS
Maison Unifamiliale
LOT 3**

Propriétaire:
Architecte:

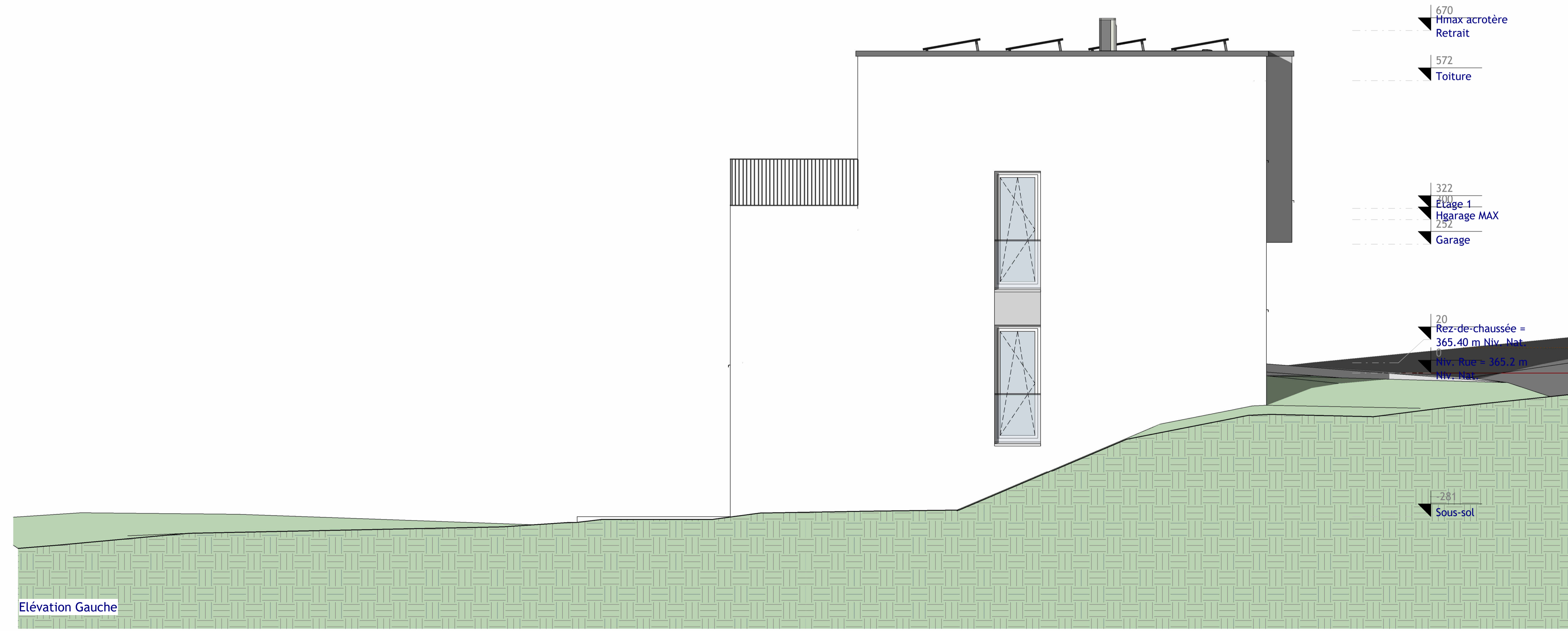
Chantier N°: 114950.2 AP001

Façades Princ. et Post. Feuille: 300

CHACQUE REVISION ANNULE ET REMPLACE LES PLANS PRECEDENTS
Ce plan ne peut être transmis à un tiers sans l'autorisation de l'auteur.
Ce plan ne peut être reproduit, même partiellement, sans l'autorisation écrite de l'auteur.
TOUTES LES COPIES SONT A CONTROLER PAR L'ENTREPRISE, TOUTE DIFFERENCE EST A SIGNALER SANS DELAI A L'ARCHITECTE.
POUR LES OUVRAGES STATIQUES CONSULTEZ LES PLANS D'INGENIEUR.



Coupe C



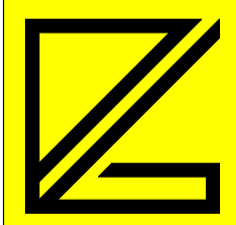
Élévation Gauche

Ind.	Date:	Modifications:	Dess.	Phase


Bureau d'Architecture Paul GZELLA sarl

51, Route d'Arion
L - 8009 Strassen

TEL: 263 00 162
FAX:
E-MAIL: helko@gzella-architects.lu



Maître de l'ouvrage:



STUGALUX INVEST SA
96, Rue du Kiem
L - 8030 Strassen

Date: 17.05.2023

Dessiné:  D.B. GG

Echelle: A3:1/100 A1:1/50

Projet:

**Lotissement Walzeberg
GROBBOUS
Maison Unifamiliale
LOT 3**

Propriétaire:

Architecte:

Chantier N°: 114950.2

AP001

Façades latér. gauche et droite

Feuille: 310

CHACUN REVISION ANNULE ET REMPLACE LES PLANS PRECEDENTS
Ce plan ne peut être traité à sa base sans l'autorisation de l'auteur
Ce plan ne peut être reproduit, même partiellement, sans l'autorisation de l'auteur
(photocopie, décalque ou tout autre procédé) sans l'autorisation écrite de l'auteur.
TOUTES LES COPIES SONT A CONTROLER PAR L'ENTREPRISE, TOUTE DIFFERENCE EST A
SIGNALER SANS DELAI A L'ARCHITECTE.
POUR LES OUVRAGES STATIQUES CONSULTEZ LES PLANS D'INGENIEUR