



802/
PLETSCHETTE

11
2.66a

12
2.72a

13
6.40

10
5.91a

de passage -

-21.56-
- servitude écologique -

N.B.

1017/5399

1017/5400

1017/5402

1022/5412

1022/5416

1022/5409

1022/5410

1022/5411


-13.80-

1022/5417

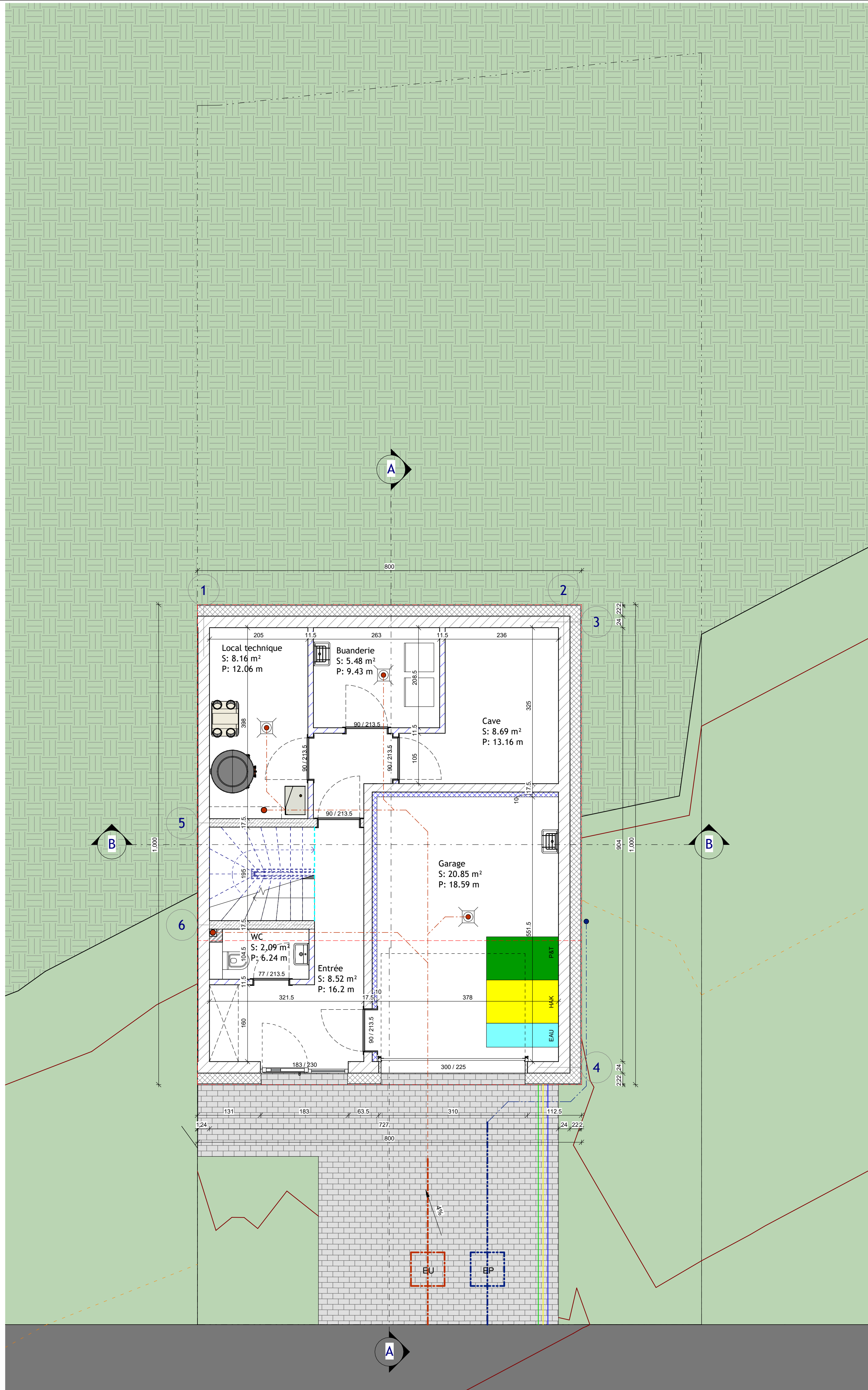
1022/5418

1022/542


Surface parcelle : 266 m²
 Emprise sol max = 80 m²
 Emprise sol = 80 m²
 SCB MAX = 176 m²
 RDC: 6.55 m²
 RDJ: 80 m²
 Retrait: 56 m²
 SCB = 142.55 m²
 Surface scellement MAX = 133 m²
 Surface scellement = 132,78 m²

Architecte:	
Maitre de l'ouvrage:	
 STUGALUX INVEST SA <small>à Zone Industrielle L-8287 Kehlen</small>	
Date:	16.01.2024
Dessiné:	DB GG
Echelle:	A3:1/200 A1:1/100
Projet:	Propriétaire
Lotissement Walzeberg GROUSBOUS Maison Unifamiliale LOT 12	
Chantier N°:	114959_2
Indice:	AP001
Implantation:	Feuille: 000
<small>CHIQUE REVISION ANNUALE ET REMPLACE LES PLANS PRECEDENTS Ce plan ne peut être transmis à un tiers sans l'autorisation de l'auteur. Ce plan ne peut être reproduit, même partiellement, sans l'autorisation de l'auteur. (photocopie, développement tout autre procédé) sans l'autorisation écrite de l'auteur. TOUTES LES COPES SONT A CONTROLER PAR L'ENTREPRISE, TOUTE DIFFERENCE EST A SIGNALER SANS DELAI A L'ARCHITECTE. POUR LES OUVRAGES STATIQUES CONSULTER LES PLANS D'INGENIEUR</small>	

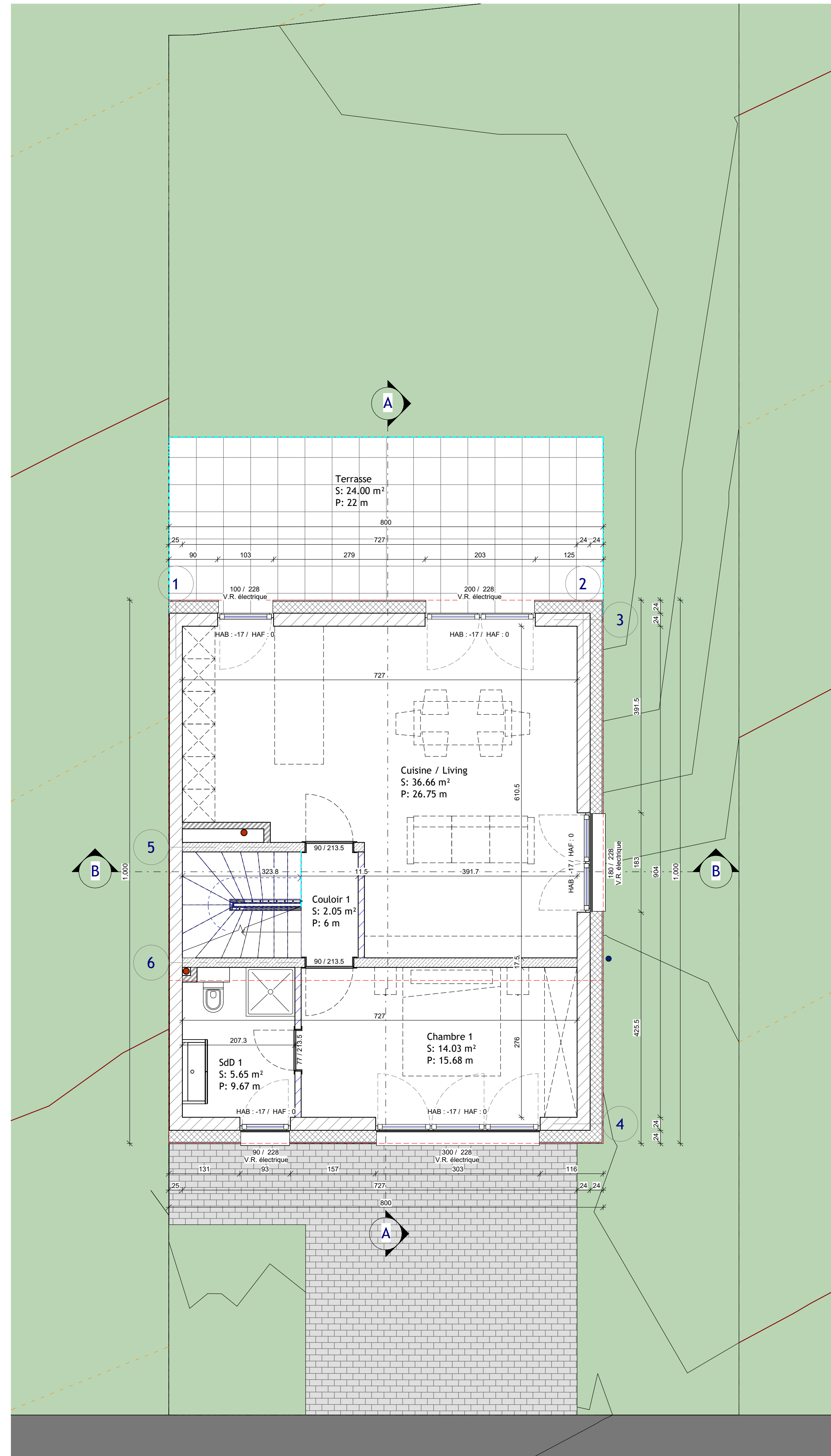
PROVISIONEL




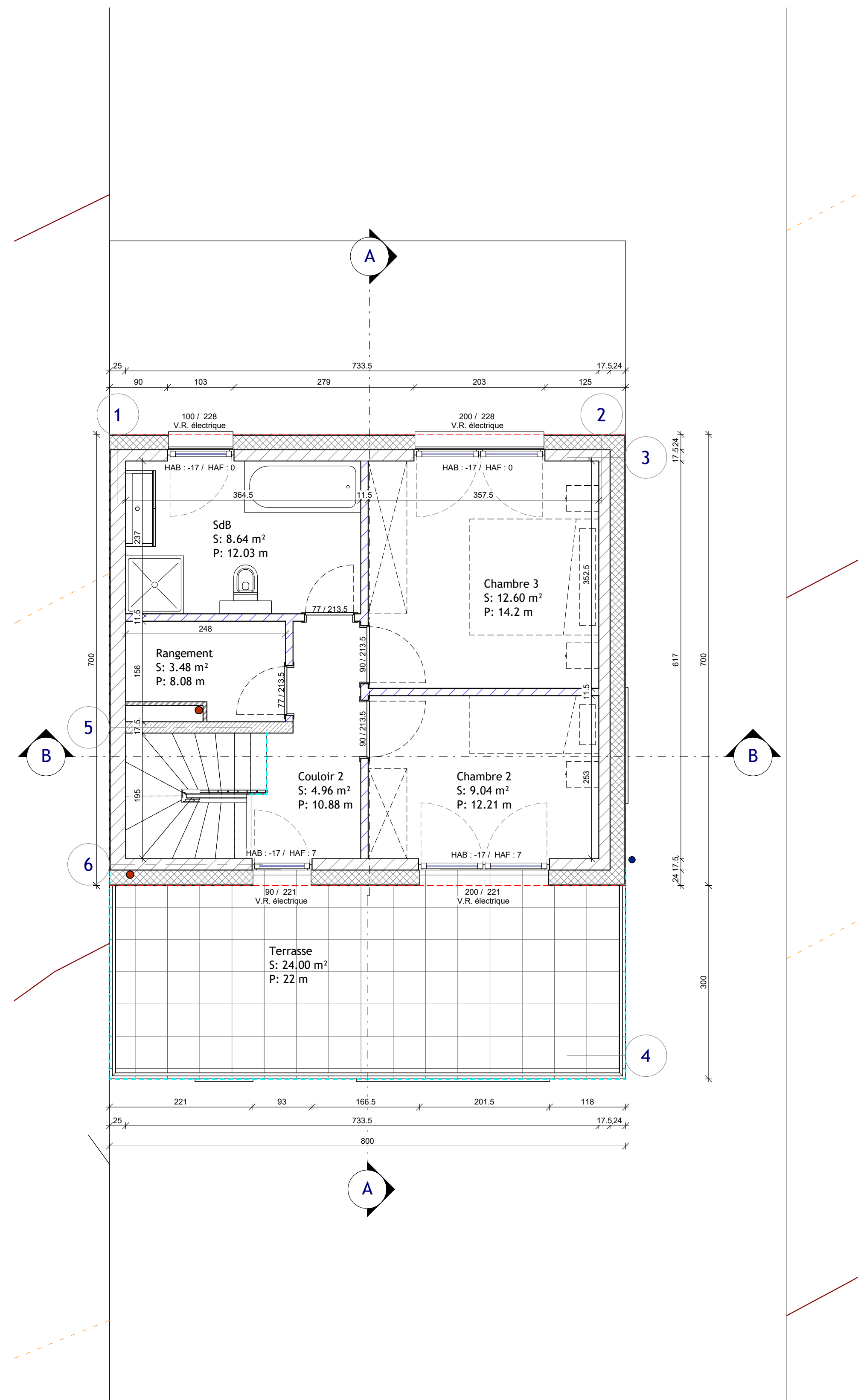
PROVISORIE


Architecte:	
Maitre de l'ouvrage:	Date: 16.01.2024
 STUGALUX INVEST SA <small>à Zone Industrielle L-8287 Kehlen</small>	Dessiné: DB GG
	Echelle: A3:1/100 A1:1/50
Projet:	Propriétaire:
Lotissement Walzeberg GROSBOUS Maison Unifamiliale	
Chantier N°: 114959_2	Indice: AP001
Rez-de-chaussée	Feuille: 100

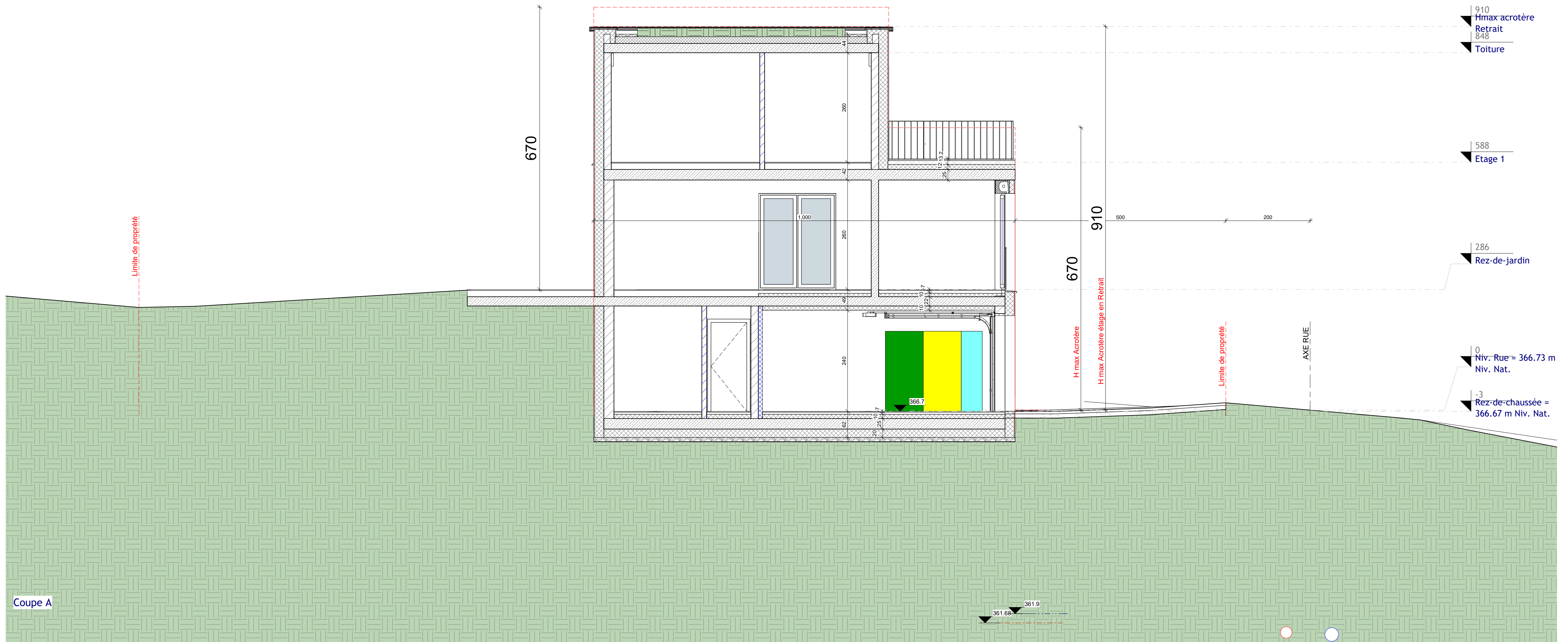
CHACUN REVISION ANNUALE ET REMPLACE LES PLANS PRECEDENTS
 Ce plan ne peut être transmis à un tiers sans l'autorisation de l'auteur.
 Ce plan ne peut être reproduit, même partiellement, sans l'autorisation écrite de l'auteur.
 TOUTES LES COPES SONT A CONTROLER PAR L'ENTREPRISE, TOUTE DIFFERENCE EST A SIGNALER SANS DELAI A L'ARCHITECTE.
 POUR LES OUVRAGES STATIQUES CONSULTEZ LES PLANS D'INGENIEUR.



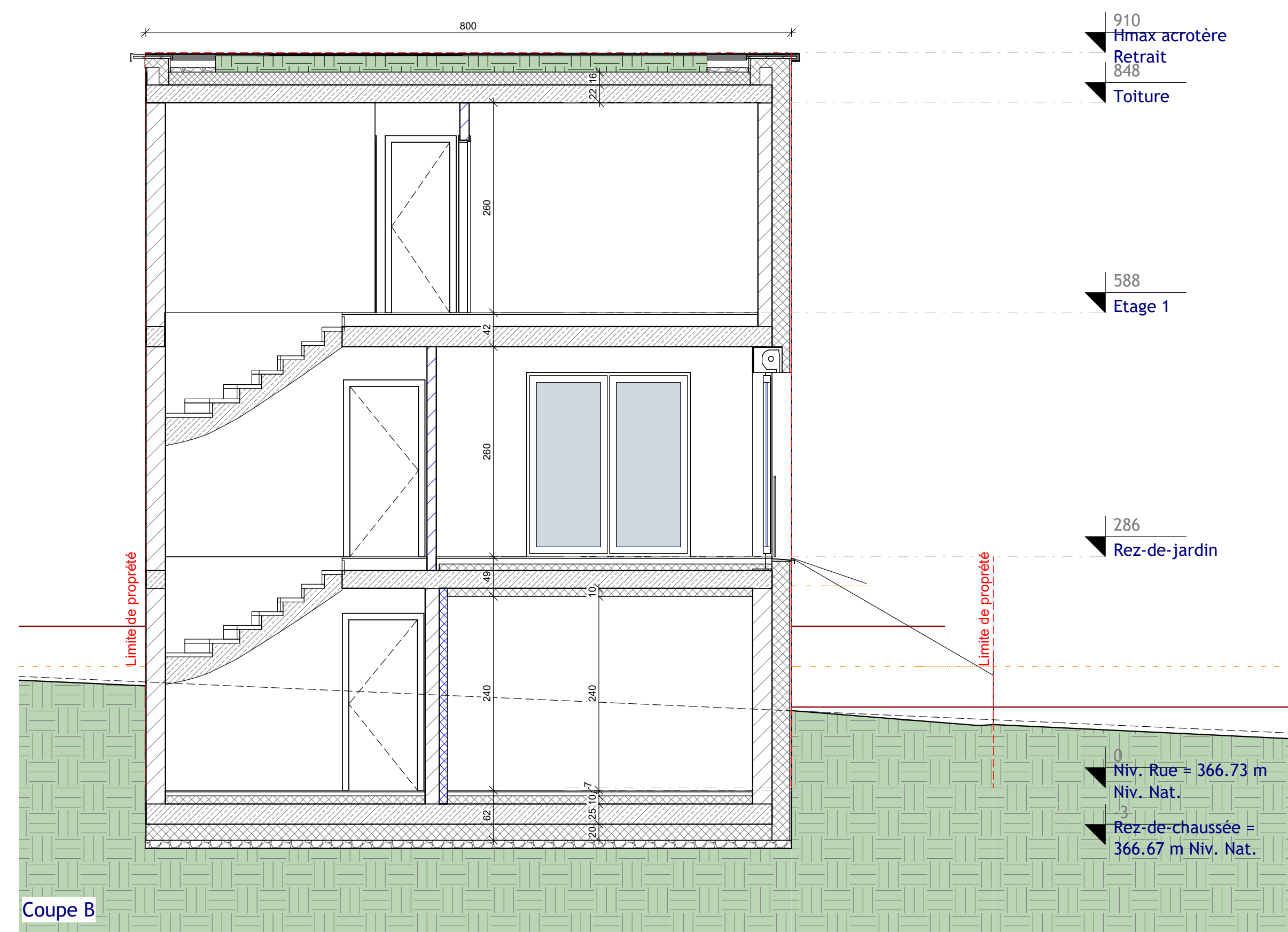
Architecte:	
Maître de l'ouvrage:	Date: 16.01.2024
 STUGALUX INVEST SA <small>à Zone Industrielle L-8287 Kehlen</small>	Dessiné: DB GG
Projet:	Echelle: A3:1/100 A1:1/50
Lotissement Walzeberg GROSBOUS Maison Unifamiliale LOT 12	Propriétaire:
Chantier N°: 114959_1	Indice: AP001
Rez-de-jardin	Feuille: 110
<small>CHACUN REVISION ANNUELLE ET REMPLACE LES PLANS PRECEDENTS Ce plan ne peut être transmis à un tiers sans l'autorisation de l'auteur. Ce plan ne peut être reproduit, même partiellement, sous toute forme que ce soit (photocopie, décalquage, tout autre procédé) sans l'autorisation écrite de l'auteur. TOUTES LES COPES SONT A CONTROLER PAR L'ENTREPRISE, TOUTE DIFFERENCE EST A SIGNALER SANS DELAI A L'ARCHITECTE. POUR LES OUVRAGES STATIQUES CONSULTEZ LES PLANS D'INGENIEUR.</small>	




Architecte:			
Maître de l'ouvrage:  STUGALUX INVEST SA <small>à Zone Industrielle L-8287 Kehlen</small>		Date:	16.01.2024
		Dessiné:	DB GG
		Echelle:	A3:1/100 A1:1/50
Projet: Lotissement Walzeberg GROSBOUS Maison Unifamiliale LOT 12		Propriétaire: Architecte:	
Chantier N°:	114959_2	Indice:	AP001
Retrait:		Feuille:	120
<small>CHACQUE REVISION ANNULE ET REMPLACE LES PLANS PRECEDENTS Ce plan ne peut être transmis à un tiers sans l'autorisation de l'auteur. Ce plan ne peut être reproduit, même partiellement, sans l'autorisation écrite de l'auteur. TOUTES LES COPES SONT A CONTROLER PAR L'ENTREPRISE, TOUTE DIFFERENCE EST A SIGNALER SANS DELAI A L'ARCHITECTE. POUR LES OUVRAGES STATIQUES CONSULTEZ LES PLANS D'INGENIEURLES</small>			

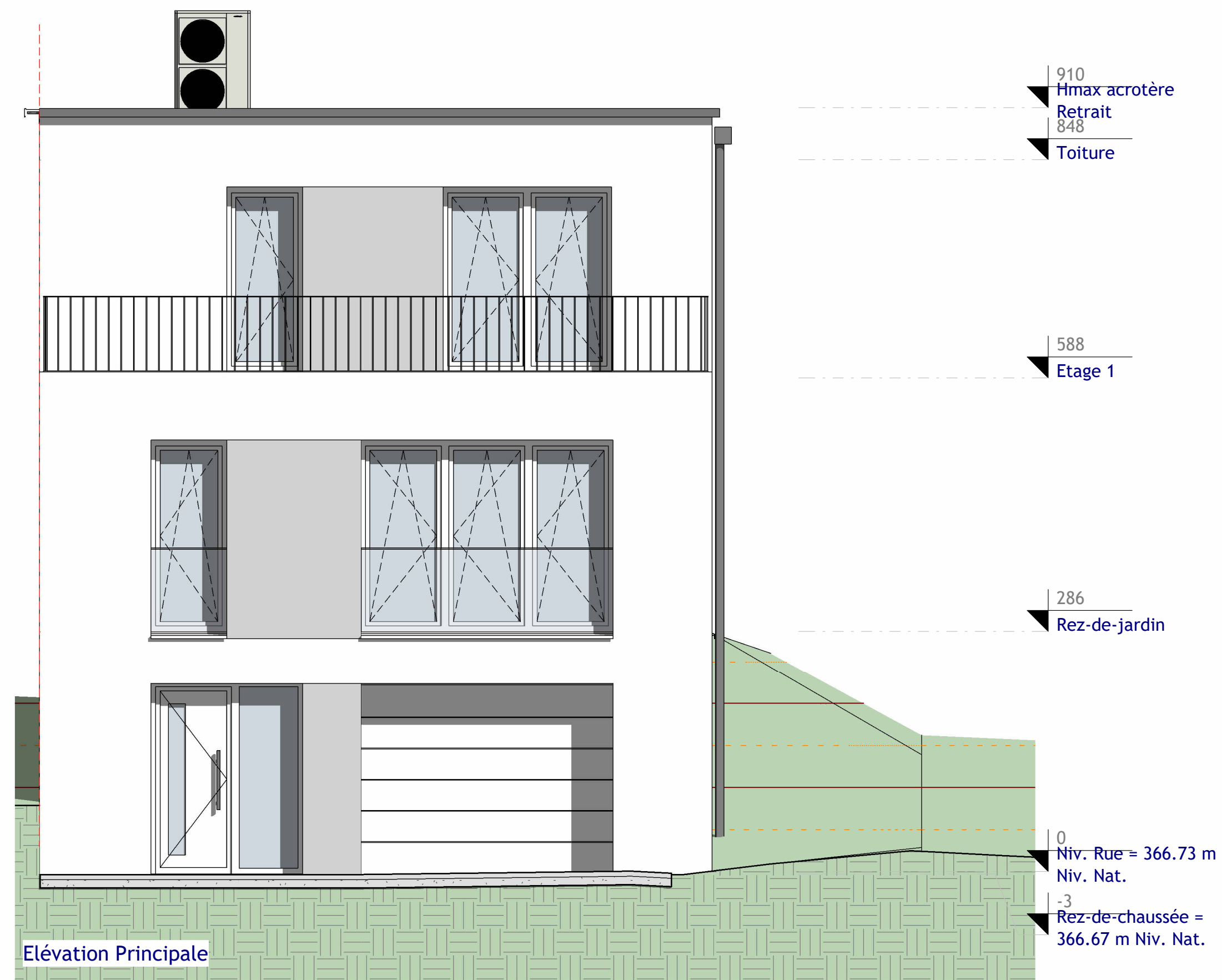


Coupe A

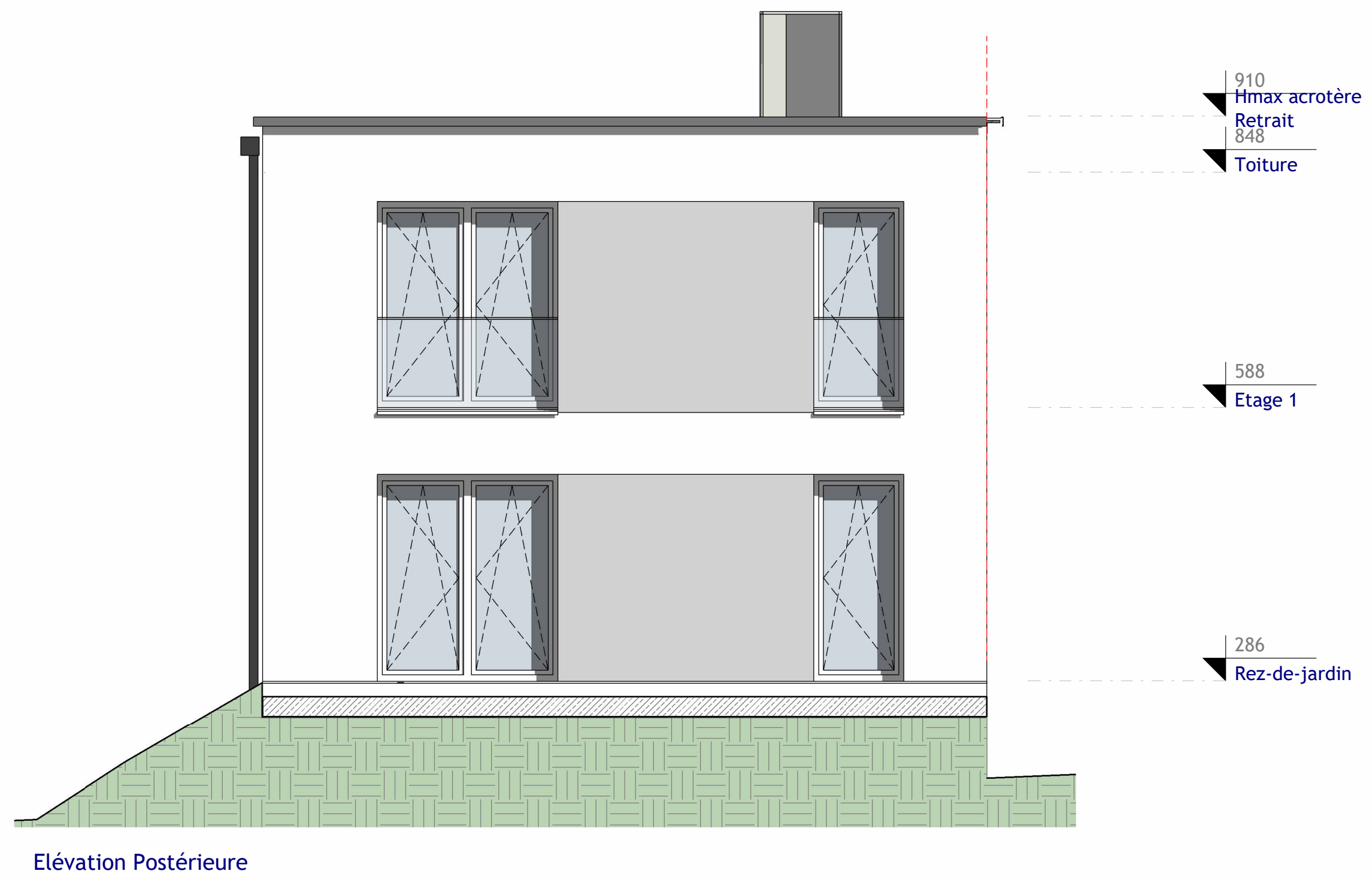


Coupe B

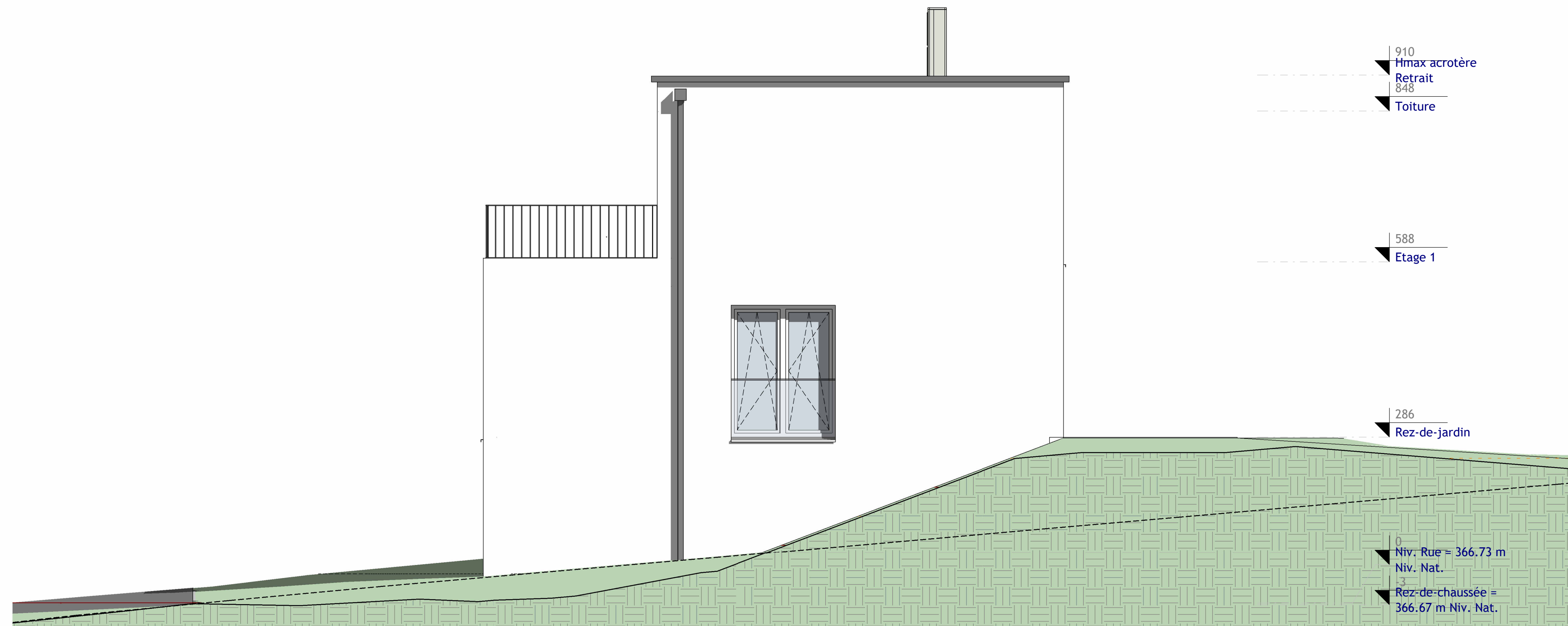
Architecte:		
Maître de l'ouvrage:		Date: 16.01.2024
 STUGALUX INVEST SA à Zone Industrielle L-8287 Kehlen		Dessiné: DB GG
Projet:		Echelle: A3:1/100 A1:1/50
Lotissement Walzeberg GROSBOUS Maison Unifamiliale LOT 12		Propriétaire:
Chantier N°: 114959_2	Indice: AP001	
Coupages	Feuille: 200	
<small>CHACUN REVISION ANNUALE ET REMPLACE LES PLANS PRECEDENTS Ce plan ne peut être transmis à un tiers sans l'autorisation de l'auteur. Ce plan ne peut être reproduit, même partiellement, sans l'autorisation écrite de l'auteur. TOUTES LES COPES SONT A CONTRÔLER PAR L'ENTREPRENEUR, TOUTE DIFFÉRENCE EST A SIGNALER SANS DÉLAI À L'ARCHITECTE. POUR LES OUVRAGES STATIQUES CONSULTER LES PLANS D'INGÉNIEUR.</small>		



Elévation Principale



Elévation Postérieure



Elévation Droite

Architecte:	
Maître de l'ouvrage:	
Dessiné: DB GG	
Echelle: A3:1/100 A1:1/50	
Projet:	Propriétaire:
Lotissement Walzeberg GROUSBOUS Maison Unifamiliale LOT 12	
Chantier N°: 114959_2	Indice: AP001
Façades Princ. et Post.	Feuille: 300
<small>CHACQUE REVISION ANNUALE ET REMPLACE LES PLANS PRECEDENTS Ce plan ne peut être transmis à un tiers sans l'autorisation de l'auteur. Ce plan ne peut être reproduit, même partiellement, sans l'autorisation écrite de l'auteur. TOUTES LES COPES SONT A CONTROLER PAR L'ENTREPRISE, TOUTE DIFFERENCE EN A SIGNALER SANS DELAI A L'ARCHITECTE. POUR LES OUVRAGES STATIQUES CONSULTEZ LES PLANS D'INGENIEUR.</small>	

PROVISIONEL